

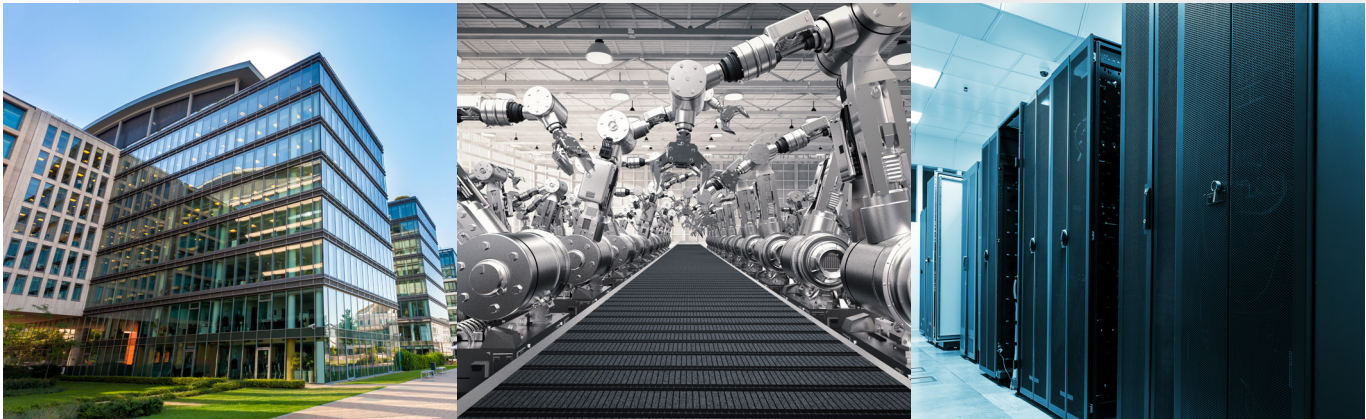
Chillers en warmtepompen

Luchtgekoelde chillers en omkeerbare warmtepompen voor buitenopstelling

Van 50 tot 220kW

R32
REFRIGERANT

MECH-iS-G07 MEHP-iS-G07



MECH-iS-G07 MEHP-iS-G07

Formidabel. In elk opzicht.

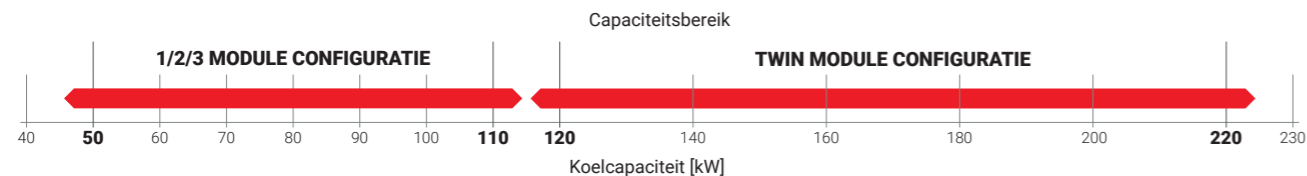


Luchtgekoelde chillers en omkeerbare warmtepompen met Mitsubishi Electric scrollcompressoren met variabele snelheid en R32 koelmiddel met laag GWP. From 50 to 220kW.

MECH-iS-G07 en MEHP-iS-G07 zijn de nieuwe serie koelmachines en warmtepompen van Mitsubishi Electric, ontworpen met de grootste zorg voor kwaliteit en details. De MECH-iS-G07 en MEHP-iS-G07 zijn bestemd voor verschillende toepassingen, van comfort tot industriële of IT-koeling, en bieden een hoge energie-efficiëntie in de meest compacte afmetingen in hun categorie.

Uitgebreide reeks

7 nieuwe maten ontwikkeld in 3 compacte modules voor elke thermische belasting tot 110kW, uitbreidbaar tot 220kW door de optionele twin module configuratie, de verbinding van twee modules van dezelfde grootte.



Ontworpen tot in de puntjes



Baanbrekende prestaties. Vooral in deellast.

MECH-iS-G07 en MEHP-iS-G07 leveren briljante prestaties, met name bij gedeeltelijke belasting, en helpen zo particulieren en bedrijven de energierekening van hun HVAC-systeem te verlagen.

MECH-iS-G07	TOT	EER: 3.3	SEER: 5.6	SEPR HT: 6.5
MEHP-iS-G07	TOT	COP: 3.4	SEER: 4.6	SCOP LT 4.6 SCOP MT: 3.5

EER – condities: water 12/7°C, lucht 35°C [EN14511 – EN14825]
SEER – Verordening (EU) N.2281/2016
SEPR-HT – Verordening (EU) N.2281/2016

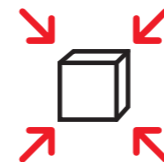
COP – condities: water 40/45°C, lucht 7(6)°C [EN14511 – EN14825]
SCOP LT – Verordening (EU) N.813/2013
SCOP MT – Verordening (EU) N.813/2013



Stilte van de hoogste klasse

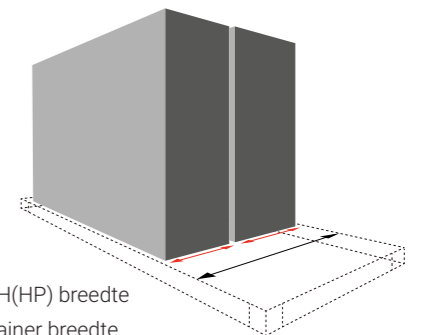
Beste geluidsniveaus in zijn klasse zonder extra toebehoren. MECH-iS-G07 en MEHP-iS-G07 units zijn standaard uitgerust met de akoestische omkasting voor compressoren en hydronische kits.

Tot
77 dB(A)

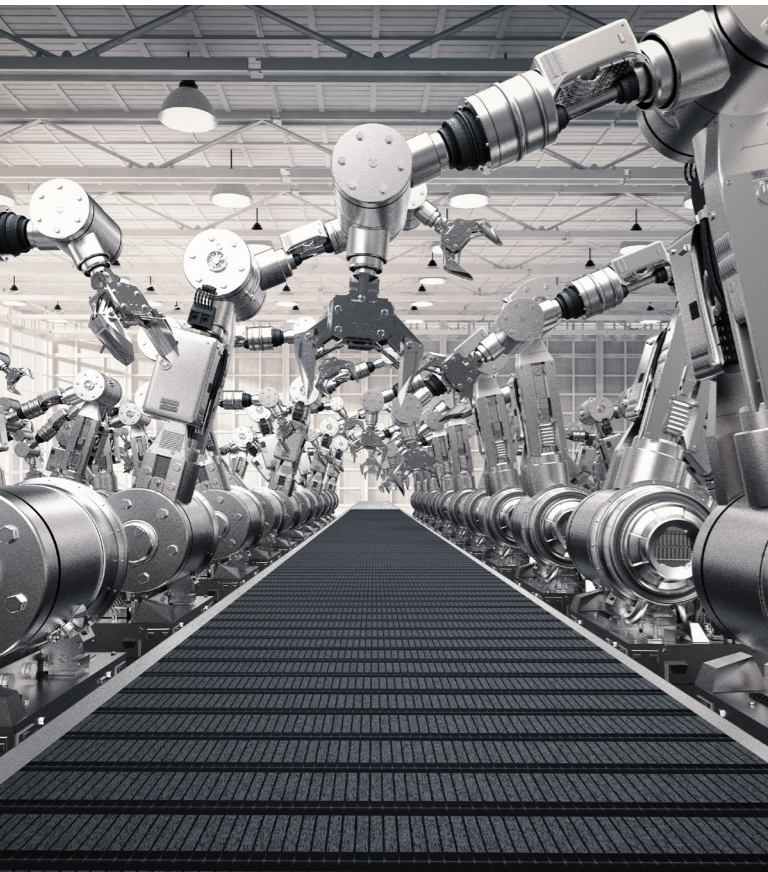


Beste voetafdruk in zijn klasse

Uiterst compacte voetafdruk, een van de beste in de categorie. De beperkte breedte is ideaal voor het vervoer van meerdere eenheden, waardoor de verzending wordt geoptimaliseerd.



Enorme voordelen voor elk soort toepassing



Procesindustrie

- Groot werkbereik tot -12°C wateruittredetemperatuur en tot een buitentemperatuur van -20°C
- Uiterst betrouwbare componenten
- Volledig toegankelijke servicepunten voor gemakkelijker onderhoud
- Opties voor detectie van koelmiddellekken beschikbaar
- Verschillende batterijoplossingen, waaronder microkanaal met e-coating, Cu/Al, voorgelakte vinnen, zilveren vinnenbescherming en hydrofiele behandelingen (voor MEHP-iS-G07).



Comfort

- Topprestaties bij gedeeltelijke belasting
- Uiterst stille en compacte unit
- Groot werkbereik tot -20°C buitenluchttemperatuur; tot 65°C warmwaterproductie in warmtepompmodus
- Plug & Play oplossing, dankzij geïntegreerde pompset + buffer tank
- Productie van sanitair warm water (bij MEHP-iS-G07)
- Geoptimaliseerd voor verwarmingsmodus (MEHP-iS-G07)



IT koeling

- MECH-iS-G07 gecombineerd met w-MEXT creëert een compleet Mitsubishi Electric systeem dat ideaal is voor kleine en middelgrote datacenters.
- Hoge uitgaande watertemperatuur tot 24°C
- LAN-functies met maximaal 8 units
- HPC software voor het optimaliseren van de gehele koelinstallatie + klimaatkasten
- Ruime beschikbaarheid van opties, ideaal voor dit soort toepassingen (vraagbegrenzing, externe capaciteitsplafond, thermische energiemeter)

■ Waarom R32?

MECH-iS-G07 en MEHP-iS-G07 met R32-koelmiddel zijn essentieel in het streven naar een groenere toekomst.

Het verlaagde GWP-niveau van dit koelgas pakt zowel de directe als de indirecte opwarming van de aarde aan en biedt klanten een concrete toekomstgerichte oplossing voor uw gebouw en een concreet alternatief voor traditionele koelmiddelen.

R32

REFRIGERANT



Laag GWP

-66% GWP vs R410A



Veiligheidsklasse A2L



Verlaagde impact op het milieu

- ODP - Ozonafbrekend vermogen
- Een derde van het GWP van R410A
- In overeenstemming met de geleidelijke afbouw van F-gassen



Prestatie & verbruik

- Ideaal voor de volgende generatie apparatuur
- Vereist minder koelmiddelvolume per kW
- Hoge koeling en thermische geleidbaarheid
- Lage drukverliezen
- Gemakkelijk verkrijgbaar



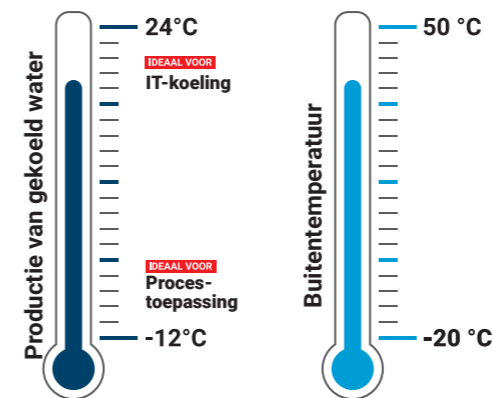
Betrouwbaarheid

- Gemakkelijk te hanteren, te hergebruiken en te recycleren
- Lage toxiciteit, lage ontvlambaarheid
- Een koelmiddel met één component

■ Breed werkgebied

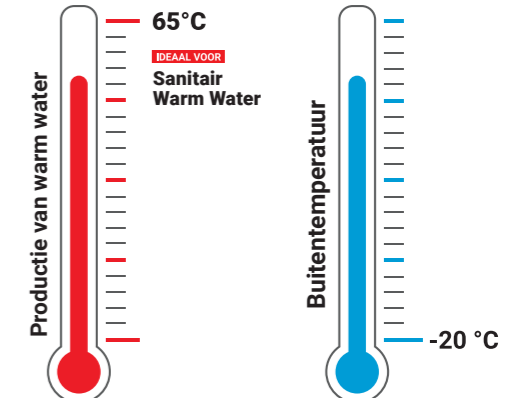
De MECH-iS-G07 en MEHP-iS-G07 bereiken extreme watertemperaturen, waardoor deze units ideaal zijn voor vele toepassingen, van comfort tot proces- en IT-koeling.

Voldoen aan de eisen van bedrijfskritische toepassingen



De MECH-iS-G07 kan werken bij buitentemperaturen tot +50°C en koelwatertemperaturen van -12°C tot +24°C, belangrijke waarden die deze units ideaal maken voor proces- en IT-koeltoepassingen.

Eén eenheid voor verwarming, koeling en productie van SWW



MEHP-iS-G07 kan, alleen en zonder extra toebehoren, zowel water voor ruimteverwarming en -koeling als sanitair warm water tot 65°C produceren. Deze belangrijke kenmerken maken van MEHP-iS-G07 een interessant alternatief voor klassieke verwarmingssystemen op gas of stookolie.

- Gebruik van hernieuwbare energiebronnen
- Aanzienlijke energiebesparingen
- Groene voetafdruk

Technologische keuzes

Electrische regelkast

De W3000+ besturingssoftware, verkrijgbaar met standaard toetsenbord of aanraakscherm, beschikt over eigen instellingen voor een perfect dynamisch beheer van elk afzonderlijk product.



Compact toetsenbord (STD)



7 inch aanraakscherm (opt.)



KIPLink (opt.)
Volledige toegang door eenvoudigweg de QR-code te scannen



Complete hydropneumatische kit opties

Af fabriek uitgerust met meerdere pompen (met VPF-opties) en buffertank (opt.)



Single-head in-line pomp



Twin-head in-line pomp



Warmtewisselaar

V-vormige micro-kanaal batterij voor chillers en Cu/Al coils voor warmtepompen met verschillende optionele behandelingen



Complete ventilatorassemblage
met hoogefficiënte EC-ventilatoren als standaard

Inverter scroll compressoren
met akoestische omkasting als standaard

Aandrijving van ventilator & compressor
EMI-filters en DC-reactoren inbegrepen

Mitsubishi Electric Quality

MECH-iS-G07 en MEHP-iS-G07 reeksen zijn perfect ontworpen om de hoogste kwaliteitsnormen te bereiken, waarbij de Japanse Poka Yoka techniek is toegepast.

POKA-YOKE

Het nul-defecten idee

Poka Yoke is een Japanse term die "foutbestendigheid" betekent, toegepast op de fabricageprocessen van apparatuur. Dit houdt activiteiten in die de bediener van de apparatuur helpen fouten (yokeru) en defecten te vermijden, en de keuze van technologische keuzes die onderhoudswerkzaamheden zo gemakkelijk mogelijk maken.

Groepscontrole systemen

GEÏNTEGREERDE OPLOSSING

LAN Multi Manager



01 / Architectuur

Maakt gebruik van eigen LAN-technologie om een groep koelmachines en warmtepompen met elkaar te verbinden.

02 / Interfacing

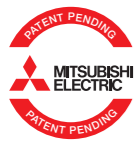
Volledig geïntegreerd in de eenheden.

03 / Toepassingen

voor comfort-, proces- en IT-koeltoepassingen. Chillers en warmtepompen.

04 / Functie

Slim beheer van de groep eenheden met dynamische masterlogica, stand-bybeheer, belastings- en middelenbeheer.



04 / Functie

Slimme gecoördineerde ontdooiing

Slimme besturingslogica voor de coördinatie van de niet-gelijktijdige start van ontdooicycli van een groep warmtepompen:

- Minimalisering van de voor ontdooiing benodigde energie
- Verhoging van het maximale warmtevermogen van het systeem dat constant kan worden geleverd.
- Verhoogde systeemefficiëntie
- Minimaal effect op de temperatuur van het uitgaande water

LAN FUNCTIES

Dankzij de in MECH-iS/MEHP-iS geïntegreerde LAN-logica is het mogelijk om tot 8 units in één groep te beheren voor een optimale verdeling van de belasting, alarmbeheer en back-up/stand-by van de units.

GECENTRALISEERDE OPLOSSING

Manager 3000+ Data Center Manager+



01 / Architectuur

Ontworpen voor aansluiting op elke chiller en warmtepomp.

02 / Interfacing

Toegewijde kast met 10,1" aanraakscherm

03 / Toepassingen

- **Manager 3000+**
Comfort en processtoepassingen.
Chillers en warmtepompen.
- **Data Center Manager+**
IT-koeling toepassingen.
Chillers en warmtepompen.

04 / Functie

Gecentraliseerde controle en bewaking van een groep eenheden, alarmbeheer en mailingdienst.

VOOR MEER INFORMATIE OVER
GECENTRALISEERDE OPLOSSINGEN

<https://www.melcohit.com/en/products?range=72,71,69,67>



IT-koeltoepassingen

Systeembenadering: Chillers + CRAC's

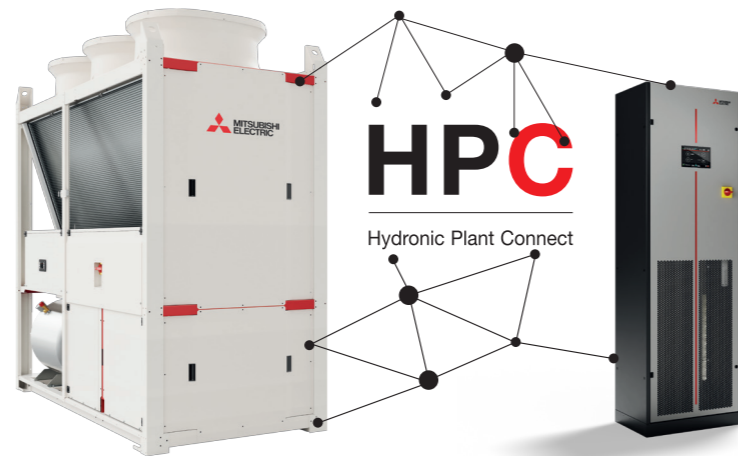
HPC

Hydronic Plant Connect

HPC

Tot 20 groepen CRAC's worden aangesloten op een groep chillers.

Eigen LAN-netwerk voor de optimalisatie van het gehele koelsysteem: CRAC's, chillers, FC-beschikbaarheid, ventilatoren, pompen en kleppen.



Een compleet Mitsubishi Electric koelsysteem speciaal voor uw hoogefficiënte datacenter

VOOR MEER INFORMATIE OVER HPC

<https://www.melcohit.com/en/stories/124/hpc>



Belangrijkste opties

Engiemeter voor GBS Engiemeter voor W3000+

Verzamelt de elektrische gegevens en het door de eenheid opgenomen vermogen. De gegevens worden naar het GBS gestuurd of kunnen rechtstreeks op het toetsenbord van het toestel worden afgelezen.

Thermische engiemeter

Evalueert het koel/verwarmingsvermogen dat door de eenheid wordt geleverd.

Externe capaciteitskap

Deze optie regelt het maximale vermogen van de eenheid en is ideaal voor volledige inverter- of hybride eenheden.

Hydrofiele behandeling

Warmtewisselaarbehandeling aan de bronzijde waardoor waterdruppels van het oppervlak kunnen stromen (enkel bij MEHP-iS-G07).

Hydronische kits

Lage of hoge opvoerhoogte, vaste of variabele snelheid, enkele of dubbele pompen en buffertank altijd geïntegreerd in de eenheid.

Hulpbron- en warmwaterbeheer

Funcies voor installaties die de productie van warm water in een opslagtank vereisen. (enkel bij MEHP-iS-G07).

Multifunctionele kaart

Nachtmodus, hydraulische ontkoppelingssonde voor pompactivering en gebruikerslimietcontrolefunctie.

Modulaire installatiekit

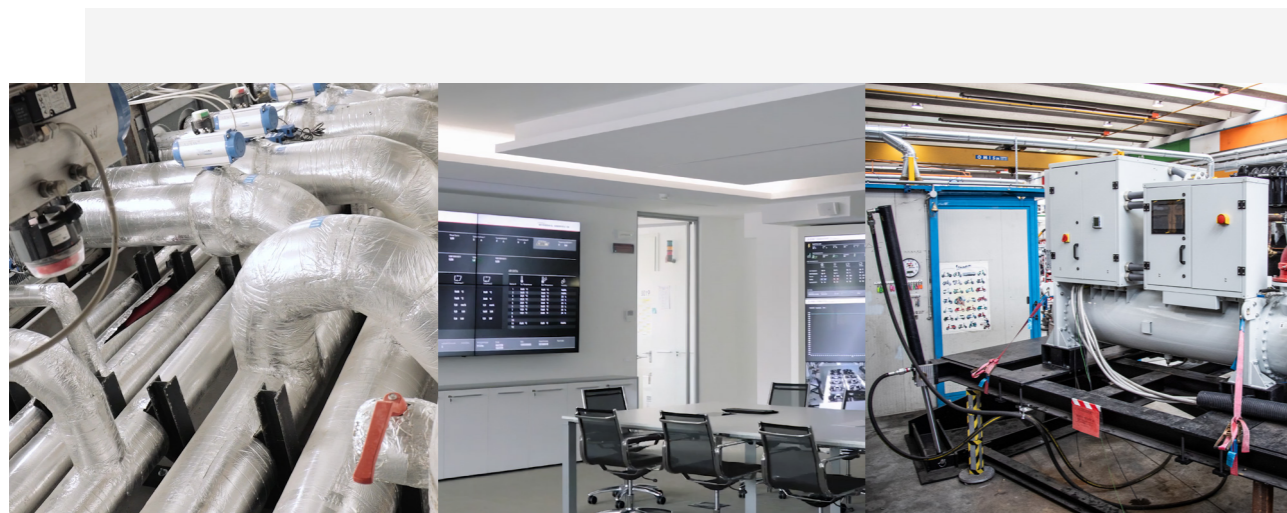
Twee modules van dezelfde grootte kunnen worden aangesloten dankzij een speciale kit:

- structurele en mechanische verbinding voor versterking en veiligheid
- hydraulische aansluitingen
- een softwareverbinding door multi-unit multi-manager controle



Ervaring met fabrieksacceptatietest

Test uw toestel vóór de installatie en zorg ervoor dat de prestaties volledig betrouwbaar zijn.



Fabrieksacceptatietest

Fabrieksacceptatietest is beschikbaar als extra service om de eenheid onder specifieke omstandigheden te testen.



Deze dienst wordt uitgevoerd in moderne en geavanceerde faciliteiten en biedt de klant de mogelijkheid te kiezen uit verschillende testmogelijkheden om:

- Controleer de werking van de eenheid onder zware omstandigheden
- Controleer de prestaties, zowel bij volledige als gedeeltelijke belasting
- Test de unit bij een lage buitentemperatuur
- Geluidsemissies detecteren
- Meet de snelheid van een herstart

OM MEER TE WETEN OMTRENT DE FABRIEKSACCEPTATIE TEST

<https://www.youtube.com/watch?v=Cy2FXAfhvj8>



Mitsubishi Electric bij u in de buurt

Mitsubishi Electric Europe B.V. Belgium
Living Environment Systems

Hoofdkantoor

Autobaan 2 - 8210 Loppem
T 050 40 48 48 - info@mitsubishi-electric.be

Service Centre

Preflexbaan 151 - 1740 Ternat
T 02 582 77 50 - service.AS@meh.mee.com

www.mitsubishi-electric.be