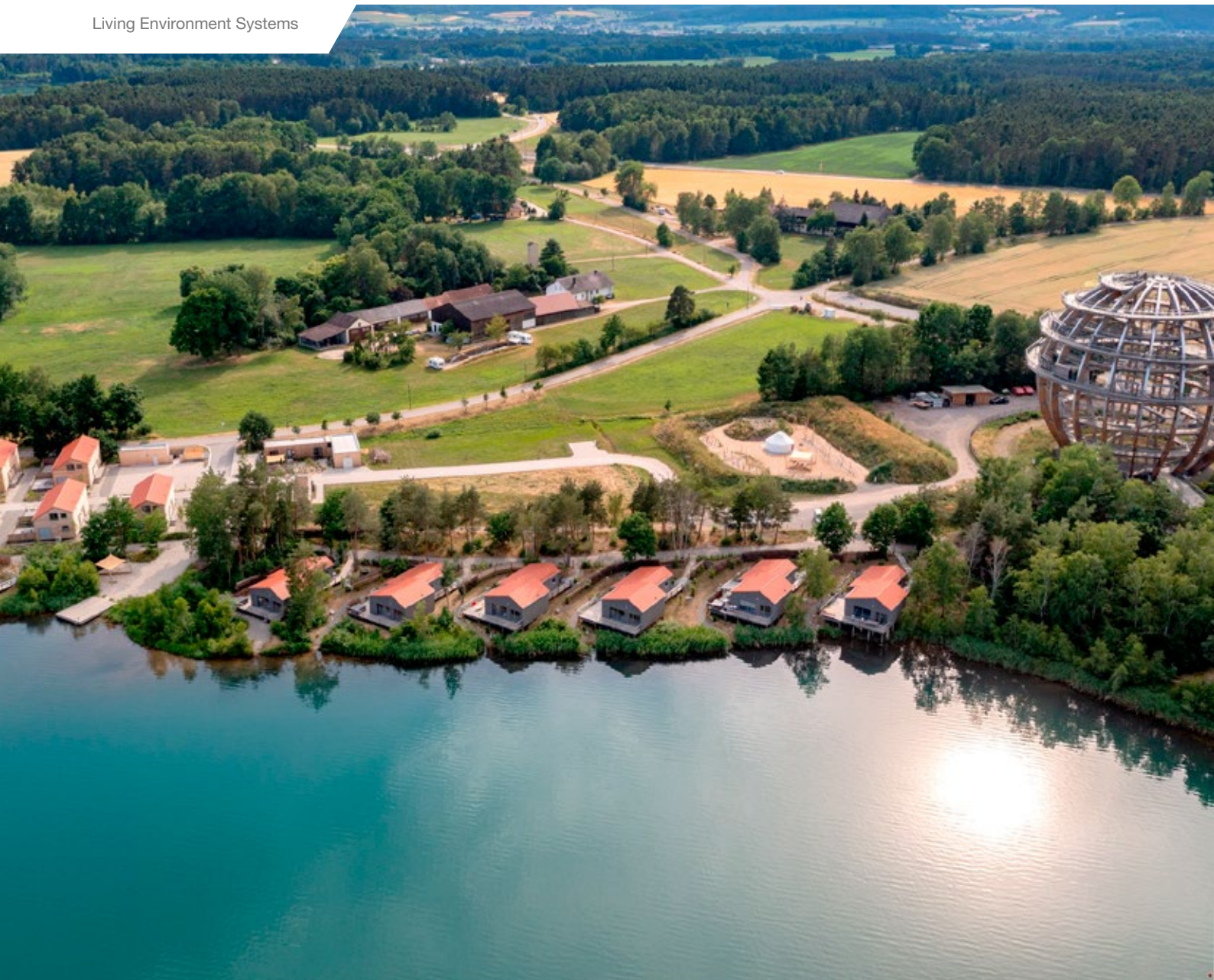


Living Environment Systems

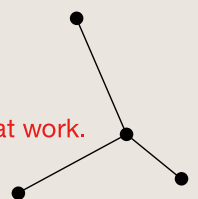


Chalets am Steinberger See energieeffizient klimatisiert

Ferienhäuser mit Luft/Luft-Wärmepumpen kühlen und heizen

mitsubishi-les.com

Knowledge **at work.**



Mitsubishi Electric LES
bedeutet geballtes Fachwissen
für gemeinsamen Erfolg:

Zuhören und verstehen.

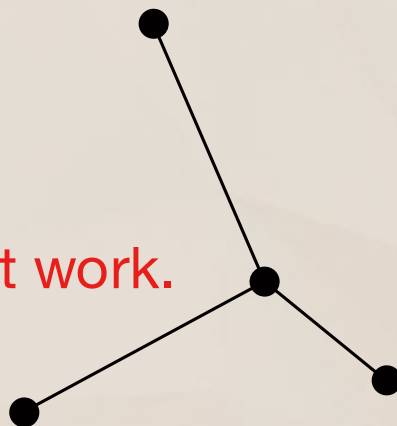
Intelligente Produkte entwickeln.

Kompetent beraten. Trends

erkennen. Zukunft gestalten.

Aus Wissen Lösungen machen.

Knowledge at work.



Energieeffizient kühlen und heizen

Ferienhäuser am Steigenberger See klimakomfortabel ausgestattet

Das Chalet Resort am Steinberger See ist eine Ferienhaus-Anlage der 5-Sterne-Kategorie, bei der großer Wert auf eine nachhaltige und natürliche Gestaltung sowie umweltschonende Ausstattung gelegt wurde. Für den angenehmen Klimakomfort in den siebzehn Ferien-Chalets sorgen moderne Luft/Luft-Wärmepumpen. Sie zeichnen sich durch eine sehr hohe Energieeffizienz (A+++) und einen sehr leisen Betrieb aus. Klassische Energieträger auf Basis fossiler Brennstoffe oder Heizkörper zur Wärmeverteilung sind nicht erforderlich.

Ferien in Deutschland zu verbringen ist wieder in. Besonders, wenn es sich um so attraktive Regionen wie das oberpfälzische Hügelland im Osten Bayerns mit seinen ausgedehnten Wäldern und Seenbecken handelt. Besonders einladend ist der Steinberger See, der mit einer Fläche von 184 Hektar das größte Badegewässer der Region ist. Der See ist rund zwei Kilometer lang sowie maximal 50 Meter tief und bildet zusammen mit dem Murner See das Herzstück des Oberpfälzer Seenlandes. Dank zahlreicher Freizeitangebote und entsprechender Infrastruktur sind diese Gewässer beliebte Naherholungsgebiete. Wanderer, Radler und Nordic Walker kommen hier auf ihre Kosten.

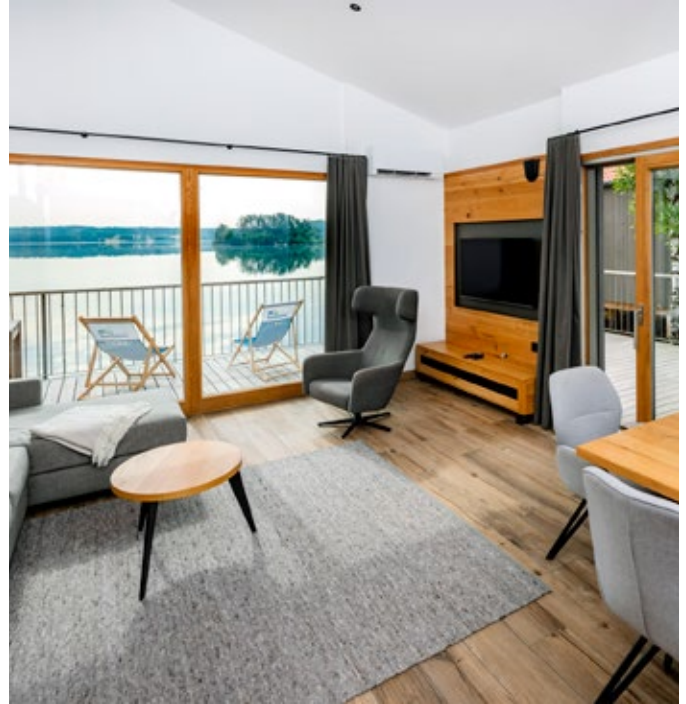
Mittendrin liegt das Chalet Resort am Steinberger See, das aus 17 Ferienhäusern zwischen 62 und 82 m² besteht. Das 5-Sterne-Resort bietet mit seiner hochwertigen Ausstattung viele Möglichkeiten im Freizeitbereich für unterschiedliche Ansprüche. Die Ferienhausanlage wurde im Februar 2022 eröffnet und stellt vier unterschiedliche Haus-Kategorien zur Verfügung. Direkt am Strand liegen die Strand-Chalets mit einem eigenen Zugang zum See sowie teilweise mit Whirlpool. Ein kleines Stück dahinter befinden sich die See-Chalets mit und ohne Seeblick mit eigenem Strandbereich und Zugang zum See nur für die Gäste.



Das 5-Sterne-Chalet-Resort am Steinberger See bedient mit seinen 17 Ferienhäusern und deren hochwertiger Ausstattung die unterschiedlichsten Bedürfnisse.



Die Ferienhäuser sind wie normale Wohngebäude eingestuft. Sie sind deshalb optimal gedämmt und entsprechen in Gänze den Anforderungen des Gebäudeenergiegesetzes (GEG).



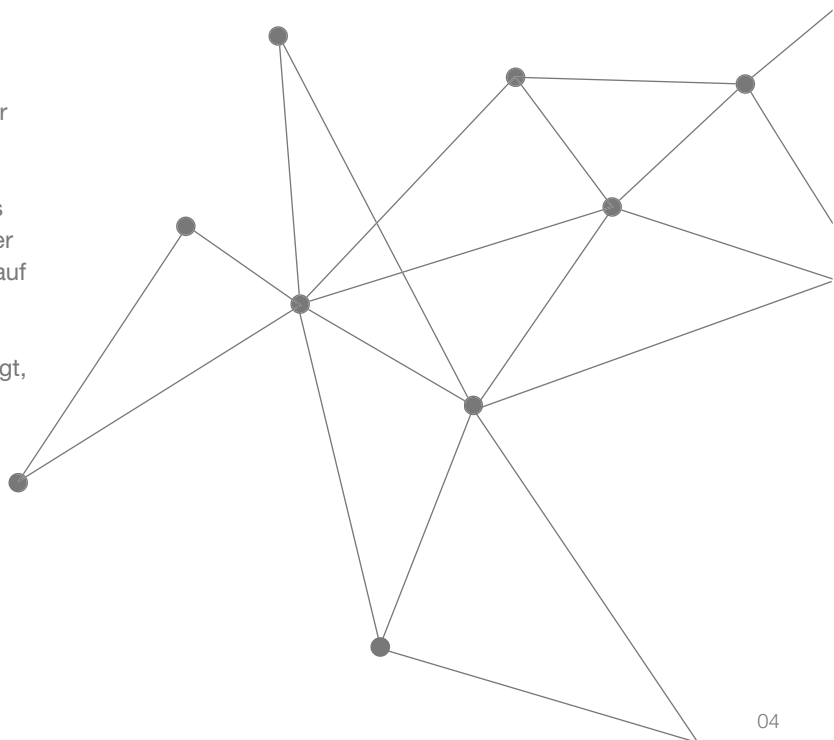
Die Möbel wurden von einem regionalen Fachbetrieb für Hotelausstattungen überwiegend aus heimischen Hölzern gefertigt, und sind auch ideal für Allergiker geeignet.

Nachhaltig und ökologisch Bauen im Fokus

Der Betreiber hat bei der Konzeption der Anlage besonders auf eine nachhaltige und natürliche Gestaltung sowie ökologisch sinnvolle Ausstattung geachtet. In allen baulichen Details, wie beispielsweise dem Aufbau der Gebäudehülle, wurden die Ferienhäuser wie normale Wohngebäude eingestuft. Sie sind deshalb optimal gedämmt und entsprechen in Gänze den Anforderungen des Gebäudeenergiegesetzes (GEG). So ist zum Beispiel der Hauptbaustoff Holz wegen seiner guten Ökobilanz als Baumaterial präferiert worden. Die Häuser wurden von einem regionalen Unternehmen und überwiegend aus heimischen Hölzern erstellt. Zur Dämmung wurde Isofloc – ebenfalls von einem regionalen Betrieb – eingesetzt. Das Material ist ein Recyclingmaterial und als ökologischer Baustoff zertifiziert.

Um so wenig Fläche wie möglich zu versiegeln, hat sich der Betreiber für Schraubfundamente anstatt für Bodenplatten entschieden. So können unter den Chalets diverse Insektenarten und Kleinsäugetiere weiterhin existieren. Auch das Wachstum von Gräsern und Kräutern ist so möglich. Bei der Auswahl der Materialien für den Innenausbau ist ebenfalls auf eine nachhaltige Zertifizierung geachtet worden. Die Möbel wurden von einem Fachbetrieb für Hotelausstattungen aus der Region, primär aus heimischen Naturmaterialien gefertigt, und sind somit auch ideal für Allergiker geeignet.

Ein besonderer Schwerpunkt lag auf der Energieversorgung der Chalets. Die gesamte Ferienhaus-Anlage nutzt über entsprechende Tarife zu 100 % erneuerbare Energien für die Stromversorgung. Das ist nicht nur besonders umweltschonend, sondern ermöglicht auch eine klimagerechte Versorgung mit Wärme und Kälte ohne fossile Energieträger. Alle Häuser werden ausschließlich mit hocheffizienten Luft/Luft-Wärmepumpen-Systemen beheizt und gekühlt. Diese sind cloud-basiert und können zentral nach Bedarf gesteuert werden. Ist kein Gast im Haus, wird die Temperatur runtergeregt und spart damit zusätzlich Energie.





Jedes Ferienhaus verfügt über ein eigenes Außengerät mit einer Heizleistung von 7,0 kW und einer Kälteleistung von 5,4 kW.

Luft/Luft-Wärmepumpen zum Heizen und Kühlen

Bereits während der Projektfindung und Planungsarbeiten wurde der Energieberater des Investors von einem Mitsubishi Electric Systemingenieur beratend unterstützt. Als Lösung kommen Luft/Luft-Wärmepumpen der M-Serie von Mitsubishi Electric als Multisplit-Systeme vom Typ MXZ-3F zum Einsatz. Die Systeme bieten einen angenehmen Komfort für jeden Tag im Jahr und sind in kleinen bis mittelgroßen Gebäuden die ideale Wahl für ein behagliches Wohnklima.

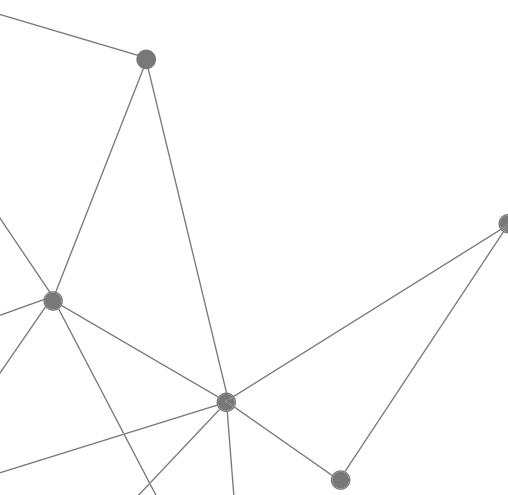
Jedes Ferienhaus verfügt über ein eigenes Außengerät mit einer Heizleistung von 7,0 kW und einer Kälteleistung von 5,4 kW sowie je nach Hauskategorie über drei bzw. vier Innengeräte. Jede Multisplit-Anlage besteht aus einem Außengerät und den Innengeräten. Dabei steht das Außengerät immer außerhalb der Wohnung oder des Hauses. Bei den hier gewählten Multisplit-Systemen können mehrere Innengeräte an ein Außengerät angeschlossen werden. Das ist eine platzsparende Lösung zur individuellen Klimatisierung mehrerer Räume.

Überzeugt hat den Bauherrn an diesem Vorschlag vor allem die Tatsache, dass es wesentlich wirtschaftlicher ist, die Funktionen Kühlen und Heizen über ein System abzudecken. Dadurch ließen sich Kosten und Aufwand reduzieren und gleichzeitig Energie sparen, denn die Klimasysteme dieser Baureihe zählen mit zu den energieeffizientesten ihrer Klasse. Das liegt an der Invertertechnologie, mit der die Geräte serienmäßig ausgestattet sind. Die invertergeregelten Systeme stellen durch ihre stufenlose (modulierende) Leistungsanpassung nur die Kühl- bzw. Heizleistung zur Verfügung, die gerade im Innenraum benötigt wird. Durch den Einsatz innovativer Invertertechnologie erreichen die Geräte die höchste Energieeffizienzklasse im Kühlbetrieb von A+++.

Im Heizbetrieb wird A++ erreicht.



Bei den hier gewählten Multisplit-Systemen können mehrere Innengeräte an ein Außengerät angeschlossen werden. Das ist eine platzsparende Lösung zur individuellen Klimatisierung.

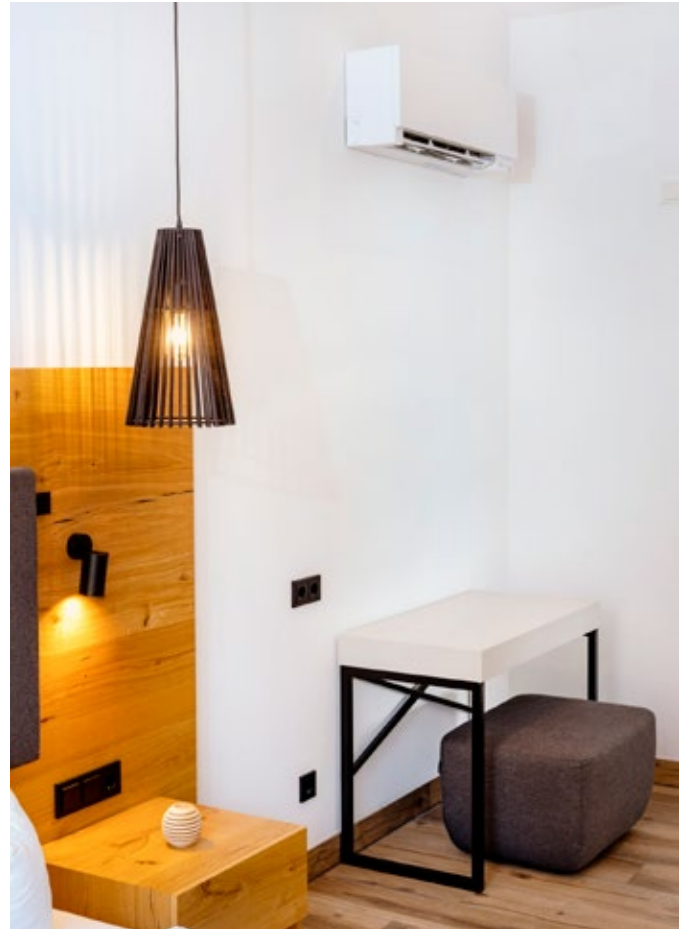


Raumluft klimatisieren, entfeuchten und reinigen

Im Innenbereich können die Gäste den vollen Komfort eines klassischen Hotelzimmers genießen, da das Klimakonzept auf Effizienz und Komfort ausgelegt wurde. So sorgen die Innengeräte dafür, dass die Gäste stets ein besonders behagliches Klima in den Chalets vorfinden und die sehr leise Betriebsweise von nur 19 dB(A) das Wohlfühlklima in den Vordergrund treten lassen. In den siebzehn Ferienhäusern kühlen oder heizen Premium Design-Wandgeräte in Komfort-Ausführung vom Typ MSZ-EF die individuell gestalteten Häuser. Sie haben eine Heizleistung von 2,2 kW und eine Kälteleistung von 1,8 kW.

Aus den drei zur Verfügung stehenden Farbvarianten der Innengeräte-Serie wurde die Farbe glänzend weiß ausgewählt, um die Klimageräte in einem neutralen Farbton in das harmonische Raumkonzept zu integrieren. Die Raumklimageräte haben darüber hinaus den Vorteil, dass sie einen sogenannten V-Blocking-Filter besitzen, der Viren und Bakterien neutralisiert und somit auch für Allergiker bestens geeignet ist. Der integrierte Filtereinsatz sorgt für saubere Raumluft und inaktiviert auch Staub, Gerüche und Pollen. Im Kühlbetrieb werden die Räume automatisch entfeuchtet.

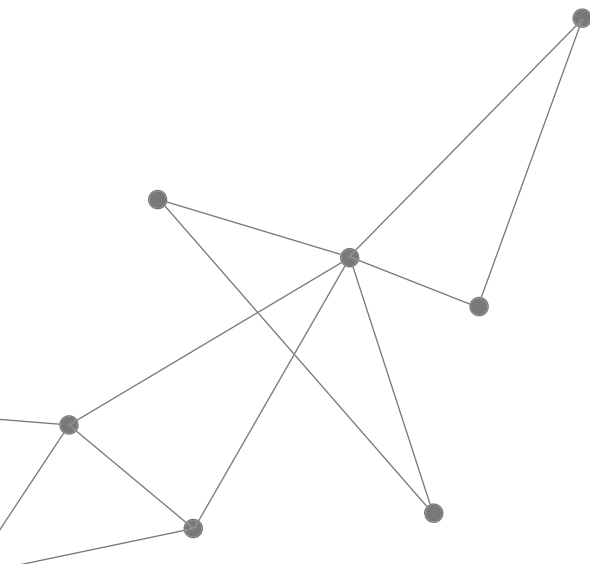
Die Fernbedienungen sind als Kabel-Fernbedienungen vom Typ PAR-41MAA ausgeführt, die fest verdrahtet sind und einen besonderen Komfort für die Gäste bieten. Die Wand-Fernbedienungen ermöglichen die einfache und bequeme Steuerung in dezentem, modernem Design und vereinen übersichtlich sämtliche Funktionen auf engstem Raum. Das hochauflösende Display mit Hintergrundbeleuchtung ist bei allen Lichtverhältnissen gut lesbar. So können die Gäste selbst die Temperatur regeln und die Geräte einzeln in jedem Zimmer ein- oder ausschalten. Zudem verfügen die Innengeräte über einen integrierten WiFi-Adapter zur Fernsteuerung vom Hauptgebäude aus. Von dort kann das Management die Innengeräte mit der Smart-Home-Steuerung MELCloud per Smartphone, Tablet oder Computer bedienen und so Komfort und Effizienz erhöhen.



In den Ferienhäusern kühlen oder heizen Premium Design-Wandgeräte MSZ-EF in Komfort-Ausführung die individuell gestalteten Häuser.



Die Fernbedienungen ermöglichen die einfache und bequeme Steuerung in dezentem, modernem Design und vereinen übersichtlich sämtliche Funktionen auf engstem Raum.



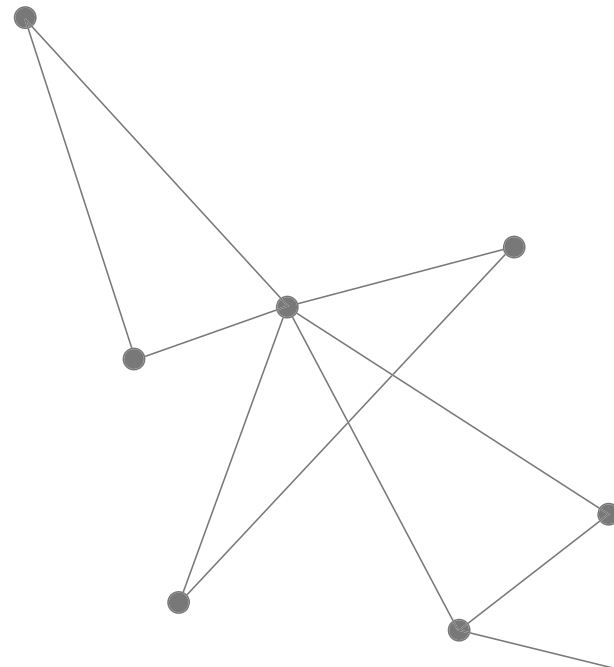


Das Chalet Resort am Steinberger See ist eine Ferienhaus-Anlage der 5-Sterne-Kategorie.

Fazit

Das Chalet Resort am Steinberger See ist eine Ferienhaus-Anlage der 5-Sterne-Kategorie, bei der großer Wert auf eine nachhaltige und natürliche Gestaltung sowie unentschuldigende Ausstattung der Chalets gelegt wurde. Dies zeigt sich in der Auswahl der Materialien sowohl für die Gebäude als auch bei der Innenausstattung. Die Energieversorgung erfolgt über 100% erneuerbare Energien für die Stromversorgung und besonders energieeffiziente Luft/Luft-Wärmepumpensysteme zur Klimatisierung der Chalets.

Die Multisplit-Systeme der M-Serie von Mitsubishi Electric heizen und kühlen die Ferienhäuser ganzjährig auf sehr energiesparende Weise. Durch ihre Installation konnte auf den Einbau einer konventionellen Heizung verzichtet und gleichzeitig der Komfort gesteigert werden. Die Innengeräte übernehmen die gleichmäßige Verteilung der konditionierten Luft im Raum, entfeuchten die Raumluft im Kühlbetrieb und können durch ihr integriertes Filtersystem zuverlässig mögliche Schadstoffe und Viren neutralisieren. Durch die cloudbasierte Smart-Home-Steuerung MELCloud können die Anlagen zentral nach Bedarf gesteuert werden, wodurch sich zusätzlich Energie einsparen lässt.



Mitsubishi Electric ist für Sie da

Mitsubishi Electric Europe B. V.

Living Environment Systems
Mitsubishi-Electric-Platz 1
D-40882 Ratingen
Phone +49 2102 486-0
Fax +49 2102 486-1120
les@meg.mee.com
www.mitsubishi-les.com

Mehr Informationen

Haben wir Ihr Interesse geweckt?



Mehr Informationen

leslink.info/chalets-am-steinberger-see-web



Referenz-Video

leslink.info/chalets-am-steinberger-see-video

Zu weiteren Referenzen:

mitsubishi-les.com/de-de/referenzen/

Oder kontaktieren Sie uns direkt unter:

les@meg.mee.com

Um eine sichere Anwendung und langjährige Funktion unserer Produkte zu gewährleisten, beachten Sie bitte Folgendes:

1. Als Mitsubishi Electric Kunde verpflichten Sie sich, alle Gesetze und Vorschriften einzuhalten und alle von Mitsubishi Electric bereitgestellten Informationen und Dokumente (z. B. Anleitungen, Handbücher) zu beachten und diesen entsprechend zu handeln.
2. Als Kunde (1.) sind Sie darüber hinaus dafür verantwortlich, alle Informationen an Ihre eigenen Kunden einschließlich weiterer nachgelagerter Kunden weiterzugeben.

Unsere Klimaanlage, Kaltwassersätze und Wärmepumpen enthalten die fluorierten Treibhausgase R410A, R513A, R134a, R32, R1234ze und R454B. Unsere Wärmepumpen mit natürlichen Kältemitteln enthalten R744 (CO₂) und R290. Weitere Informationen finden Sie in der entsprechenden Bedienungsanleitung und auf unserer [Kältemittel-Übersichtsseite](#).

Alle Angaben und Abbildungen ohne Gewähr. Nicht alle Produkte sind in allen Ländern verfügbar.