



4-Wege-Deckenkassetten PLA-ZM/PLA-M

Highlights

- SCOP bis 4,8/SEER bis 7,8
- Energieeffizienzklasse bis A++/A++
- Schalldruckpegel ab 26 dB(A)
- Einbauhöhe 258 mm/298 mm

Diese große quadratische Deckenkassette verfügt über vier Luftauslässe, dadurch wird auch bei niedrigen Decken eine zugluftfreie Luftverteilung möglich.

Optionaler 3D i-see Sensor

- Automatischer Luftausblas bei Personenerkennung
- Energieeffizienz dank Anwesenheitserkennung

Coanda Effect

- Zugluftfreie Klimatisierung durch an der Decke entlang führenden Luftstrom

Ausblaslamellen individuell einstellbar

Frischlufthanschluss

Optional mit automatischem Filterlift

- Einfache und zeitsparende Wartung durch 4 m Absenkung über Fernbedienung

Filter

- Luftreinigungsfilter
- Hochleistungsfilter für zusätzliche Filterung von Feinstaubpartikeln (optional)
- Plasma-Quad-Connect Filter (optional)
- V-Blocking-Filter (optional)

Wahlweise Kabel- oder Infrarotfernbedienung

MELCloud WiFi-Adapter (optional)

Kondensatpumpe serienmäßig integriert

Zubehör

Typbezeichnung	Beschreibung	Menge
PAC-YT52CRA	Kabelfernbedienung Kompakt	1
PAR-41MAA	Kabelfernbedienung	1
PAR-CT01MAA*	Kabelfernbedienung mit Touchscreen	1
PAC-DV140EA	Verkleidung für freihängende Installation	1
PAC-SE1ME-E	3D i-see Sensor	1
PLP-6EAJ	Filterliftpanel	1
PAC-SH59KF-E	Hochleistungsfilter (erfordert PAC-SJ41TM-E)	1
MAC-587IF-E	MELCloud WiFi Adapter	1
CL-HA1-A1	MELCloud IOT Adapter	1
PAC-SJ41TM-E	Außenluftkasten incl Filtergehäuse	1
PAC-SK51FT-E	Plasma-Quad-Connect Filter	1
PAC-SK53KF-E	V-Blocking-Filter	1
PAC-SK36HK-E**	Isolation Kit für 14°C Kühlen	1

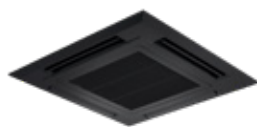
* In mehreren Ausführungen erhältlich. Weitere Informationen im Kapitel Steuerungen

** Kühlen bis 14°C (bei Einbau in Zwischendecken ist zusätzlich PAC-SK36HK-E erforderlich)

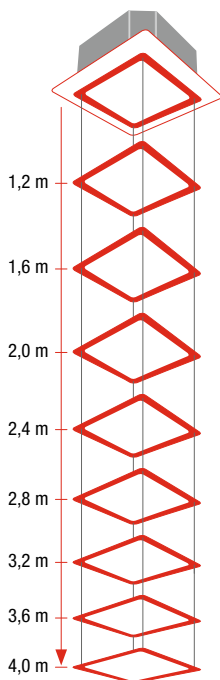
Optionaler i-see Sensor

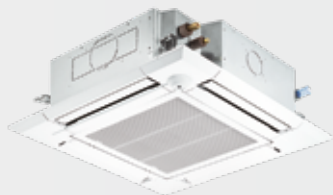


Blende PLP-6EAB



Filterliftpanel





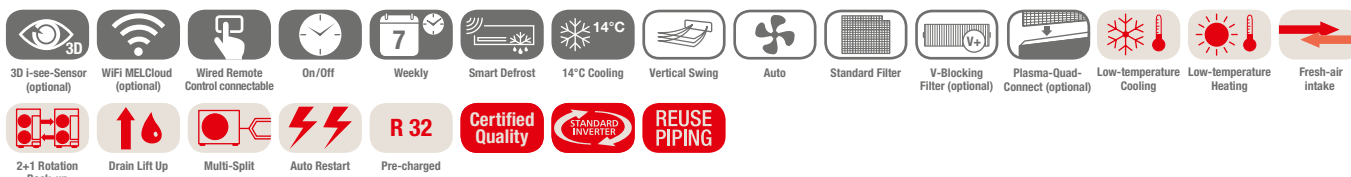
PLA-ZM100-140EA2



PUZ-ZM100-140YDA

R32

4-Wege-Deckenkassetten Singlesplit / Power Inverter / Kühlen und Heizen

leslink.info/pla-zm1


PLA-ZM Deckenkassette, Kühlen / Heizen, ohne Fernbedienung im Lieferumfang

Bezeichnung Innengeräte		PLA-ZM100EA2	PLA-ZM125EA2	PLA-ZM140EA2
Blende für Kabel-FB		PLP-6EA	PLP-6EA	PLP-6EA
Schwarze Blende für Kabel-FB		PLP-6EAB	PLP-6EAB	PLP-6EAB
Blende für Infrarot-FB (Fernbedienung inkl.)		PLP-6EALM2	PLP-6EALM2	PLP-6EALM2
Bezeichnung Außengeräte		PUZ-ZM100YDA	PUZ-ZM125YDA	PUZ-ZM140YDA
Kühlen	Kälteleistung (kW)	9,5 (4,9-11,4)	12,5 (5,1-14,0)	13,4 (5,4-15,0)
	Leistungsaufnahme (kW)	2,16	3,60	3,622
	SEER	7,80	7,43	7,35
	Energieeffizienzklasse	A++	-	-
	Einsatzbereich (°C)	-20~+46	-20~+46	-20~+46
Heizen	Heizleistung (kW)	11,2 (2,7-14,0)	14,0 (3,2-16,0)	16,0 (3,7-18,0)
	Leistungsaufnahme (kW)	2,667	3,889	4,572
	SCOP	4,80	4,73	4,63
	Energieeffizienzklasse	A++	-	-
	Einsatzbereich (°C)	-20~+21	-20~+21	-20~+21

Bezeichnung Innengeräte		PLA-ZM100EA2	PLA-ZM125EA2	PLA-ZM140EA2
Luftvolumenstrom (m³/h)	N / M1 / M2 / H	1.140 / 1.320 / 1.500 / 1.680	1.260 / 1.440 / 1.560 / 1.740	1.440 / 1.560 / 1.740 / 1.920
Schalldruckpegel (dB(A))	N / H	31 / 40	33 / 41	36 / 44
Schalleistungspegel (db(A))		61	62	65
Abmessungen (Blende) (mm)**	B / T / H	840 (950) / 840 (950) / 298 (40)	840 (950) / 840 (950) / 298 (40)	840 (950) / 840 (950) / 298 (40)
Gewicht (inkl. Blende) (kg)		26,0 (31,0)	26,0 (31,0)	26,0 (31,0)
Bezeichnung Außengeräte		PUZ-ZM100YDA	PUZ-ZM125YDA	PUZ-ZM140YDA
Luftvolumenstrom Kühlen/Heizen		4.800 / 3.480	5.040 / 4.620	5.820 / 4.800
Schalldruckpegel Kühlen/Heizen (dB(A))		44 / 48	47 / 50	51 / 68
Schalleistungspegel (db(A))		63	66	70
Abmessungen (mm)	B / T / H	1.100 / 460 / 870	1.100 / 460 / 870	1.100 / 460 / 870
Gewicht (kg)		114,0	116,0	121,0
Kältetechnische Angaben				
Gesamtleitungslänge (m)		100	100	100
Max. Höhendifferenz (m)		30	30	30
Kältemitteltyp / Menge (kg) / max. Menge (kg)		R32 / 3,60 / 6,00	R32 / 3,60 / 6,00	R32 / 3,60 / 6,00
GWP / CO ₂ -Äquivalent (t) / CO ₂ -Äquivalent max. (t)		675 / 2,43 / 4,05	675 / 2,43 / 4,05	675 / 2,43 / 4,05
Kältemittelvorfüllung für (m)		40	40	40
Kältetechnische Anschlüsse Ø (mm)	fl.	10	10	10
	s.	16	16	16
Elektrische Angaben				
Spannungsversorgung (V, Phase, Hz)		380-415 / 3+N / 50	380-415 / 3+N / 50	380-415 / 3+N / 50
Betriebsstrom (A)		8,00	9,00	9,00
Empf. Sicherungsgröße (A)		16	16	16

* ohne Fernbedienung im Lieferumfang

** Werte in Klammern entsprechend der sichtbaren Blendenhöhe

Schalldruckpegel beim Innengerät gemessen mittig in 1,5 m Entfernung unterhalb des Gerätes im Kühlbetrieb
Außengeräte 100 / 125 / 140 sind auf Wunsch auch in 230V / 1Ph Variante lieferbar.
Energieeffizienzklassen auf einer Skala von A+++ bis DUnsere Klimaanlage, Kaltwassersätze und Wärmepumpen enthalten die fluorierten Treibhausgase R410A, R513A, R134a, R32, R1234ze und R454B.
Weitere Informationen finden Sie in der entsprechenden Bedienungsanleitung.