



4-Wege-Deckenkassetten PLA-ZM/PLA-M

Highlights

- SCOP bis 4,9/SEER bis 7,6
- Energieeffizienzklasse bis A++/A++
- Schalldruckpegel ab 26 dB(A)
- Einbauhöhe 258 mm/298 mm

Diese große quadratische Deckenkassette verfügt über vier Luftauslässe, dadurch wird auch bei niedrigen Decken eine zugluftfreie Luftverteilung möglich.

Optionaler 3D i-see Sensor

- Automatischer Luftausblas bei Personenerkennung
- Energieeffizienz dank Anwesenheitserkennung

Coanda Effect

- Zugluftfreie Klimatisierung durch an der Decke entlang führenden Luftstrom

Ausblaslamellen individuell einstellbar

Frischluftanschluss

Optional mit automatischem Filterlift

- Einfache und zeitsparende Wartung durch 4 m Absenkung über Fernbedienung

Filter

- Luftreinigungsfilter
- Hochleistungsfilter für zusätzliche Filterung von Feinstaubpartikeln (optional)
- Plasma-Quad-Connect Filter (optional)
- V-Blocking-Filter (optional)

Wahlweise Kabel- oder Infrarotfernbedienung

MELCloud WiFi-Adapter (optional)

Kondensatpumpe serienmäßig integriert

Zubehör

Typbezeichnung	Beschreibung	Menge
PAC-YT52CRA	Kabelfernbedienung Kompakt	1
PAR-41MAA	Kabelfernbedienung Deluxe	1
PAR-CT01MAA*	Kabelfernbedienung mit Touchscreen	1
PAC-DV140EA	Verkleidung für freihängende Installation	1
PAC-SE1ME-E	3D i-see Sensor	1
PLP-6EAJ	Filterliftpanel	1
PAC-SH59KF-E	Hochleistungsfilter (erfordert PAC-SJ41TM-E)	1
MAC-587IF-E	MELCloud WiFi-Adapter	1
CL-HA1-A1	MELCloud IOT Adapter	1
PAC-SJ41TM-E	Außenluftkasten incl Filtergehäuse	1
PAC-SK51FT-E	Plasma-Quad-Connect-Filter	1
PAC-SK53KF-E	V-Blocking-Filter	1
PAC-SK36HK-E**	Isolation Kit für 14°C Kühlen	1

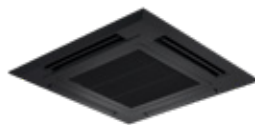
* In mehreren Ausführungen erhältlich. Weitere Informationen im Kapitel Steuerungen

** Kühlen bis 14°C (bei Einbau in Zwischendecken ist zusätzlich PAC-SK36HK-E erforderlich)

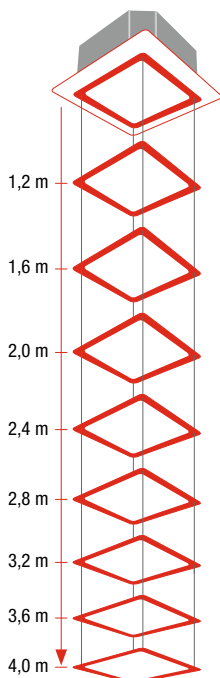
Optionaler i-see Sensor

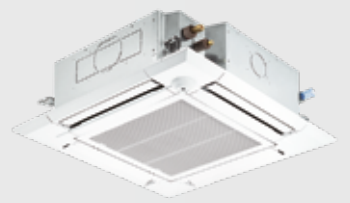


Blende PLP-6EAB



Filterliftpanel





SUZ-M35VA

SUZ-M50VA

SUZ-M60/71VA

PUZ-M100-140VKA2/YKA2

PLA-M35-140EA2

4-Wege-Deckenkassetten Singlesplit / Standard Inverter / Kühlen und Heizen



3D i-see-Sensor (optional)
 WiFi MELCloud (optional)
 Wired Remote Control connectable
 On/Off
 Weekly
 Smart Defrost***
 14°C Cooling***
 Vertical Swing
 Auto
 Standard Filter
 Plasma-Quad-Connect (optional)
 V-Blocking Filter (optional)
 Low-temperature Cooling
 Low-temperature Heating
 Fresh-air intake

2+1 Rotation Back-up***
 Drain Lift Up
 Multi-Split
 Auto Restart
 Pre-charged
 R 32
 Certified Quality
 STANDARD INVERTER
 REUSE PIPING

PLA-M Deckenkassette, Kühlen/Heizen, ohne Fernbedienung im Lieferumfang

Bezeichnung Innengeräte	PLA-M35EA2	PLA-M50EA2	PLA-M60EA2	PLA-M71EA2	PLA-M100EA2	PLA-M125EA2	PLA-M140EA2
Blende für Kabel-FB	PLP-6EA	PLP-6EA	PLP-6EA	PLP-6EA	PLP-6EA	PLP-6EA	PLP-6EA
Blende (schwarz) für Kabel-FB	PLP-6EAB	PLP-6EAB	PLP-6EAB	PLP-6EAB	PLP-6EAB	PLP-6EAB	PLP-6EAB
Blende für Infrarot-FB (Fernbedienung inkl.)	PLP-6EALM2	PLP-6EALM2	PLP-6EALM2	PLP-6EALM2	PLP-6EALM2	PLP-6EALM2	PLP-6EALM2
Bezeichnung Außengeräte 230V / 400V	SUZ-M35VA	SUZ-M50VA	SUZ-M60VA	SUZ-M71VA	PUZ-M100VKA2 / YKA2	PUZ-M125VKA2 / YKA2	PUZ-M140VKA2 / YKA2
Kühlen							
Kälteleistung (kW)	3,6 (0,8–3,9)	5,5 (1,2–5,6)	6,1 (1,6–6,3)	7,1 (2,2–8,1)	9,5 (4,0–10,6)	12,1 (5,8–13,0)	13,4 (5,8–14,1)
Leistungsaufnahme (kW)	0,90	1,61	1,840	1,91	2,71	4,01	4,96
SEER	7,4	6,7	6,6	7,5	7,0	–	–
Energieeffizienzklasse	A++	A++	A++	A++	A++	–	–
Einsatzbereich (°C)	-10 ~ +46	-15 ~ +46	-15 ~ +46	-15 ~ +46	-15 ~ +46	-15 ~ +46	-15 ~ +46
Heizen							
Heizleistung (kW)	4,1 (1,0–5,0)	6,0 (1,5–7,2)	7,0 (1,6–8,0)	8,0 (2,0–10,2)	11,2 (2,8–12,5)	13,5 (4,1–15,0)	15 (4,2–15,8)
Leistungsaufnahme (kW)	0,97	1,73	1,84	2,21	3,01	3,63	4,39
SCOP	4,7	4,1	4,4	4,5	4,6	–	–
Energieeffizienzklasse	A+	A+	A+	A++	A++	–	–
Einsatzbereich (°C)	-10 ~ +24	-10 ~ +24	-10 ~ +24	-10 ~ +24	-15 ~ +21	-15 ~ +21	-15 ~ +21

Bezeichnung Innengeräte	PLA-M35EA2	PLA-M50EA2	PLA-M60EA2	PLA-M71EA2	PLA-M100EA2	PLA-M125EA2	PLA-M140EA2
Luftvolumenstrom (m³/h)	N / M1 / M2 / H 660 / 780 / 900 / 960	720 / 840 / 960 / 1080	720 / 840 / 960 / 1080	840 / 1020 / 1140 / 1260	1140 / 1380 / 1560 / 1740	1260 / 1500 / 1680 / 1860	1440 / 1560 / 1740 / 1920
Schalldruckpegel (dB(A))	N / M1 / M2 / H 26 / 28 / 29 / 31	27 / 29 / 31 / 32	27 / 29 / 31 / 32	28 / 30 / 32 / 34	31 / 34 / 37 / 40	33 / 37 / 41 / 44	36 / 39 / 42 / 44
Schalleistungspegel (dB(A))	51	54	54	56	61	65	65
Abmessungen (Blende) (mm)*	B / T / H 840 (950) / 840 (950) / 258 (40)	840 (950) / 840 (950) / 258 (40)	840 (950) / 840 (950) / 258 (40)	840 (950) / 840 (950) / 258 (40)	840 (950) / 840 (950) / 298 (40)	840 (950) / 840 (950) / 298 (40)	840 (950) / 840 (950) / 298 (40)
Gewicht (inkl. Blende) (kg)	19 (24)	19 (24)	21 (26)	21 (26)	24 (29)	26 (31)	26 (31)
Bezeichnung Außengeräte	SUZ-M35VA	SUZ-M50VA	SUZ-M60VA	SUZ-M71VA	PUZ-M100VKA / YKA2	PUZ-M125VKA / YKA2	PUZ-M140VKA / YKA2
Luftvolumenstrom Kühlen / Heizen (m³/h)	2058 / 1962	2748 / 2622	3006 / 3006	3006 / 3006	4740 / 4740	5160 / 5520	5160 / 5520
Schalldruckpegel Kühlen / Heizen (dB(A))	48 / 48	48 / 49	49 / 51	49 / 51	51 / 54	54 / 56	55 / 57
Schalleistungspegel (dB(A))	59	64	65	66	70	72	73
Abmessungen (mm)	B / T / H 800 / 285 / 550	800 / 285 / 714	840 / 330 / 880	840 / 330 / 880	1.050 / 330 / 981	1.050 / 330 / 981	1.050 / 330 / 981
Gewicht 230V / 400V (kg)	35 / –	41 / –	54 / –	55 / –	76 / 78	84 / 85	84 / 85
Kältetechnische Angaben							
Gesamtleitungslänge (m)	20	30	30	30	55	65	65
Max. Höhendifferenz (m)	12	30	30	30	30	30	30
Kältemitteltyp / -menge (kg) / max. Menge (kg)	R32 / 0,90 / 1,16	R32 / 1,20 / 1,66	R32 / 1,25 / 1,71	R32 / 1,45 / 2,37	R32 / 3,10 / 4,10	R32 / 3,60 / 5,00	R32 / 3,60 / 5,00
GWP / CO ₂ -Äquivalent (t) / CO ₂ -Äquivalent max. (t)	675 / 0,61 / 0,78	675 / 0,81 / 1,12	675 / 0,84 / 1,15	675 / 0,98 / 1,60	675 / 2,09 / 2,77	675 / 2,43 / 3,38	675 / 2,43 / 3,38
Kältemittelvorfüllung für (m)	7	7	7	7	30	30	30
Kältetechnische Anschlüsse Ø (mm)	fl. 6 s. 10	6 12	6 16	10 16	10 16	10 16	10 16
Elektrische Angaben							
Spannungsversorgung 230V (V, Phase, Hz)	220–240, 1, 50	220–240, 1, 50	220–240, 1, 50	220–240, 1, 50	220–240, 1, 50	220–240, 1, 50	220–240, 1, 50
Spannungsversorgung 400V (V, Phase, Hz)	–	–	–	–	380–415, 3+N, 50	380–415, 3+N, 50	380–415, 3+N, 50
Betriebsstrom 230V Kühlen / Heizen (A)	4,77 / 4,97	7,0 / 6,6	8,71 / 10,11	10,81 / 10,41	12,26 / 12,62	17,37 / 16,74	22,48 / 21,31
Betriebsstrom 400V Kühlen / Heizen (A)	–	–	–	–	4,78 / 5,05	6,18 / 6,09	7,92 / 7,58
Empf. Sicherungsgröße 230V / 400V (A)	10	20	20	20	32 / 16	32 / 16	40 / 16

* Sichtbare Blendenhöhe
 ** ohne Fernbedienung im Lieferumfang
 *** Funktionen sind nur in Kombination mit PUZ verfügbar
 Schalldruckpegel beim Innengerät gemessen mittig in 1,5 m Entfernung unterhalb des Gerätes
 Energieeffizienzklassen auf einer Skala von A+++ bis D

Unsere Klimaanlage, Kaltwassersätze und Wärmepumpen enthalten die fluorierten Treibhausgase R410A, R513A, R134a, R32, R1234ze und R454B. Weitere Informationen finden Sie in der entsprechenden Bedienungsanleitung.

